

Klamra Bindex

Bindex jest łatwą w użyciu, ułatwiającą pracę kłmramą do szybkiego, mocnego i pewnego wiązania zbrojenia. Nie wymaga ona używania żadnych specjalnych narzędzi, i jest w szczególności odpowiednia do zastosowania w produkcji prefabrykatów. Klamra Bindex dostarczana jest na tekturowych paskach pakowanych w pudełka dla ułatwienia przesyłki i przechowywania.

Nr art.	Typ	Dla pręta - Ø (mm)	Opakowanie (szt.)
20593	6 / 6	6 / 6	10.000
20594	6 / 8	6 / 8	10.000
20595	8 / 8	8 / 8	10.000
20596	8 / 10	8 / 10	10.000
20597	8 / 12	8 / 12	10.000
20598	8 / 16	8 / 16	5.000
20599	8 / 20	8 / 20	4.000
4297	12 / 14 - 16	12 / 14 - 16	5.000

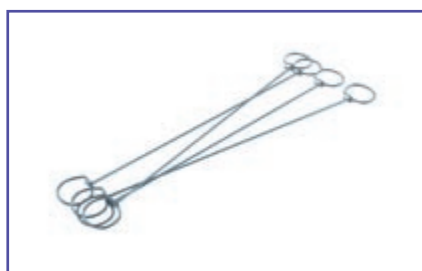
Inne rozmiary na zamówienie.



Draud wiązatkowy Bindedraht

Draud wiązatkowy w motkach do zbrojeń. Dostępny również w zwojach.

Nr art.	Grubość (mm)	Opakowanie	Opakowanie (kg)
20600	1,2 mm	1 worek	25
20601	1,4 mm	1 worek	25
20602	1,4 mm	1 wiadro	20



Draud z podwójną pętlą Doppel-Ösendraht

Draud z podwójną pętlą stanowi alternatywną metodę wiązania zbrojenia za pomocą specjalnego narzędzia. Draud ten zawiązywany jest dookoła miejsca krzyżowania się zbrojenia, po czym hak urządzenia wiążącego przekładany jest przez powstałą pętelkę i ciągnięty z jednoczesnym skręcaniem dając pewne wiązanie.

Nr art.	Wymiary (mm)	Opakowanie (szt.)
20603	1,2 x 100	2.500
20604	1,2 x 120	2.500
20605	1,2 x 140	2.500
20606	1,2 x 160	2.500

Inne rozmiary na zamówienie.

20607	klucz do wiązania Doppel-Ösendraht.	1
-------	-------------------------------------	---



Nasadka Deut

Nasadka wyrównująca wydłużenie zakończeń prętów. We wnętrzu nasadki znajduje się krzyż, który jest ściskany, gdy pręt wykonuje ruch wzdłużny, przez co działa jak element sprężysty.

Art. Nr.	Typ	Pręt - Ø (mm)	Długość (mm)	Sztuk w torbie / worku
5326	26	22 - 26	80	125 / 1.000

Aprobata ITB: AT-15-5762/2002

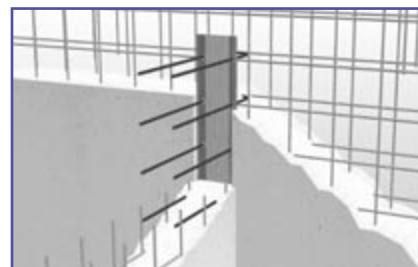
Odginane łączniki zbrojeniowe do zabetonowania

Łączniki ułatwiają i przyspieszają połączenie konstrukcyjne ściany lub spocznika wykonywanego w późniejszym etapie. Podczas betonowania pręty łączące chronią osłony. Dopiero przy drugim etapie zalewania betonu łączniki zostają odgięte i wykorzystane jako pręty łączące.

Łączniki zbrojeniowe są wykonane z odpowiedniego, odginanego na zimno gatunku stali zgodnie z instrukcją DBV „Odginanie stali zbrojeniowej do betonu”.

Długości łączników i promień gięcia odpowiadają wymaganiom zawartym w instrukcji „Odginanie”, wydanej w marcu 2003 przez DBV i normie DIN 1045-1 wydanej w lipcu 2001.

Inne długości i promienie gięcia na zamówienie.



Łącznik zbrojeniowy Dumbo®

Solidna twarda osłona z tworzywa sztucznego niezawierającego PCV. Osłonę zdejmuje się łatwo i bezpiecznie.

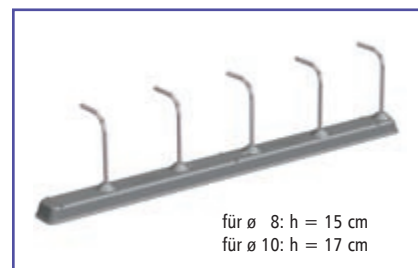
Łącznik zbrojeniowy Dumbo® 15/75

Szyna długości 75 cm z 5 prętami zbrojeniowymi.

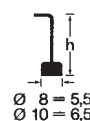
Odległość między prętami wynosi 15 cm.

Długość zakotwień lü ~ 32 cm przy Ø pręta = 8 mm

Długość zakotwień lü ~ 39 cm przy Ø pręta = 10 mm



Nr art.	Typ	Pręt - Ø (mm)	Sztuk w kartonie / na palecie
9976	15 / 75 - 8	8	10 / 250
9977	15 / 75 - 10	10	10 / 200



Łącznik zbrojeniowy Dumbo®-Stahl

Łącznik zbrojeniowy z profilowaną (chropowatą) stalową osłoną, której jedna część pozostaje w betonie.

Zalety:

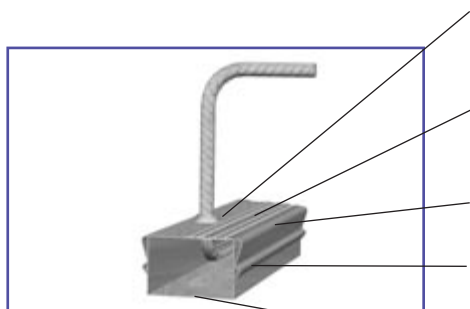
Zagięte krawędzie otworu zapobiegają odpryskiwaniu betonu i oderwaniu osłony od betonu w czasie odginania prętów.

Profilowanie gwarantuje zakotwienie stalowej osłony w betonie i służy przenoszeniu obciążeń.

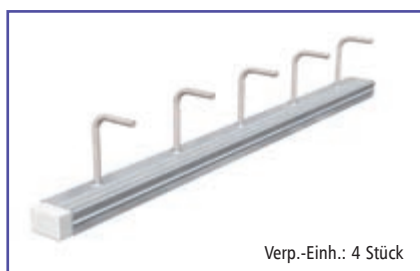
Trapezowe ramię osłony polepsza jej umocowanie w betonie.

Cofnięte krawędzie tej części stalowej osłony, która pozostaje w betonie, zapobiegają korozji.

Dzięki specjalnemu kształtowi pokrywy stalowej bardzo łatwo ją usunąć



Zgięte pręty /na rolkach o odpowiedniej średnicy wg norm/ $\varnothing = 6 d_s$



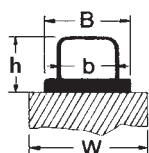
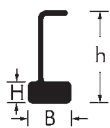
Łącznik zbrojeniowy Dumbo® - Stahl - krótki hak

Kompaktywy łącznik zbrojeniowy o długości osłony = 80 cm, z 5 prętami zbrojeniowymi.

Długość zakotwień $l_u \sim 32$ cm przy \varnothing pręta = 8 mm

Długość zakotwień $l_u \sim 39$ cm przy \varnothing pręta = 10 mm

Nr art.	Typ DS	\varnothing / s (mm / cm)	Szerokość osłony B = (mm)	Wysokość osłony H = (mm)	Wysokość haka h = (cm)	Opak. jedn. (sztuk)	m.b. na palecie
9930	15 / 80 - 8	8 / 15	46	33	15	4	300
9931	15 / 80 - 10	10 / 15	46	33	17	4	300



Łącznik zbrojeniowy Dumbo®-Stahl - krótki pałąk

Kompaktywy łącznik zbrojeniowy o długości osłony = 80 cm,

Typ 18 B-8 i 22 B-8/15 na zapytania ofertowe.

Łącznik zbrojeniowy Dumbo®-Stahl - elem. kompaktowy

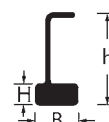
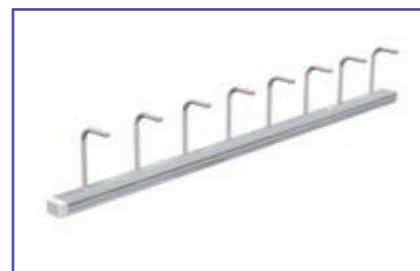
Kompaktowy łącznik zbrojeniowy o długości osłony = 1,25 m, z 8 prętami zbrojeniowymi.

Długość zakotwień $l_{\ddot{u}}$ ~ 32 cm przy \varnothing pręta = 8 mm

Długość zakotwień $l_{\ddot{u}}$ ~ 39 cm przy \varnothing pręta = 10 mm

Długość zakotwień $l_{\ddot{u}}$ ~ 46 cm przy \varnothing pręta = 12 mm

Nr art.	Typ DS	\varnothing / s (mm / cm)	Szerokość osłony B = (mm)	Wysokość osłony H = (mm)	Wysokość haka h = (cm)	Opakowanie (m)	m.b. na palecie
9880	15 / 125- 8	8 / 15	46	33	15	10	350
9881	15 / 125-10	10 / 15	46	33	17	10	350
9883	15 / 125-12	12 / 15	65	35	17	5	300



Łącznik zbrojeniowy Dumbo®-Stahl - listwa pojedyncza

Długość osłony = 1,25 m

z 5 prętami zbrojeniowymi z odstępem = 25 cm

z 6 prętami zbrojeniowymi z odstępem = 20 cm

z 8 prętami zbrojeniowymi z odstępem = 15 cm

z 12 prętami zbrojeniowymi z odstępem = 10 cm

Długość zakotwień $l_{\ddot{u}}$:

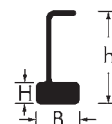
~ 32 cm przy \varnothing pręta = 8 mm

~ 39 cm przy \varnothing pręta = 10 mm

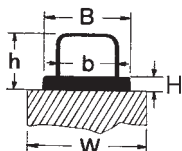
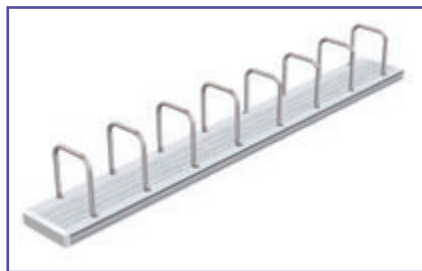
~ 46 cm przy \varnothing pręta = 12 mm

W osłonie z $s = 10, 15$ lub 20 cm długość osłony wynosi ok. 1,20 m.

Przy obliczeniach używamy długości 1,25 m.



Nr art.	Typ DS	\varnothing / s (mm / cm)	Szerokość osłony B = (mm)	Wysokość osłony H = (mm)	Wysokość haka h = (cm)	Opakowanie (m)	Sztuk na palecie
9902	15 / 125- 8	8 / 15	55	33	15	5	250
9882	20 / 125- 8	8 / 20	55	33	17	5	250
9900	25 / 125- 8	8 / 25	55	35	17	5	250
9909	10 / 125-10	10 / 10	85	30	17	5	200
9904	15 / 125-10	10 / 15	55	33	17	5	250
9884	20 / 125-10	10 / 20	55	33	17	5	250
9910	10 / 125-12	12 / 10	85	40	17	5	150
9906	15 / 125-12	12 / 15	85	40	17	5	200



Łącznik zbrojeniowy Dumbo®-Stahl - pałak

Długość elementu = 1,25 m

z 5 prętami zbrojeniowymi z odstępem = 25 cm

z 6 prętami zbrojeniowymi z odstępem = 20 cm

z 8 prętami zbrojeniowymi z odstępem = 15 cm

z 12 prętami zbrojeniowymi z odstępem = 10 cm

Długość zakotwień $l_{\ddot{u}}$:

~ 32 cm przy \varnothing pręta = 8 mm

~ 39 cm przy \varnothing pręta = 10 mm

~ 46 cm przy \varnothing pręta = 12 mm

W osłonie z $s = 10, 15$ lub 20 cm długość osłony wynosi ok. 1,20 m.

Przy obliczeniach używamy długości 1,25 m.

Nr art.	Typ DS	\varnothing / s (mm / cm)	Dla ściany ok. (cm)	Szerokość osłony B = (mm)	Wysokość osłony H = (mm)	Szerokość pętli b = (cm)	Wysokość pętli h = (cm)	Opak. (m)	m.b. na palecie
9911	14 B-	8 / 15	14	85	30	60	15	5	200
9888	14 B-	8 / 20	14	85	30	60	15	5	200
9917	14 B-	10 / 15	14	85	30	60	17	5	200
9892	14 B-	10 / 20	14	85	30	60	17	5	200
9912	18 B-	8 / 15	18	115	30	90	15	5	150
9889	18 B-	8 / 20	18	115	30	90	15	5	150
9918	18 B-	10 / 15	18	115	30	90	17	5	150
9893	18 B-	10 / 20	18	115	30	90	17	5	150
9923	18 B-	12 / 15	18	115	40	90	17	5	125
9913	22 B-	8 / 15	22	145	30	120	15	5	150
9896	22 B-	8 / 20	22	145	30	120	15	5	150
9919	22 B-	10 / 15	22	145	30	120	17	5	150
9897	22 B-	10 / 20	22	145	30	120	17	5	150
9926	22 B-	12 / 15	22	145	40	120	17	5	125
9914	24 B-	8 / 15	24	165	30	140	15	5	125
9890	24 B-	8 / 20	24	165	30	140	15	5	125
9920	24 B-	10 / 15	24	165	30	140	17	5	125
9894	24 B-	10 / 20	24	165	30	140	17	5	125
9924	24 B-	12 / 15	24	165	40	140	17	5	125
9915	26 B-	8 / 15	26	185	30	160	15	5	125
9898	26 B-	8 / 20	26	185	30	160	15	5	125
9921	26 B-	10 / 15	26	185	30	160	17	5	125
9899	26 B-	10 / 20	26	185	30	160	17	5	125
9928*	26 B-	12 / 10	26	185	40	160	17	*	100
9927	26 B-	12 / 15	26	185	40	160	17	5	125

* pojedynczo pakowane

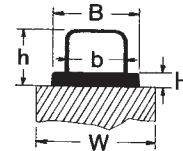
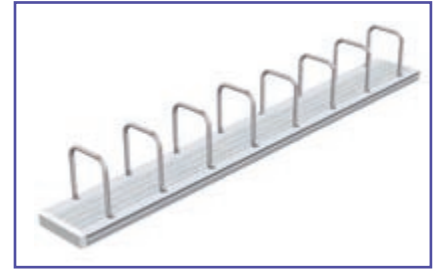
Łącznik zbrojeniowy Dumbo®-Stahl - pałąk

W osłonie z $s = 10, 15$ lub 20 cm długość osłony wynosi ok. $1,20$ m.
Przy obliczeniach używamy długości $1,25$ m.

Nr art.	Typ DS	\varnothing / s mm / cm	Długość ścian ok. (cm)	Szerokość osłony B = (mm)	Wysokość osłony H = (mm)	Szerokość pętli b = (cm)	Wysokość pętli h = (cm)	Opak. (m)	m na palecie
9916	30 B-	8 / 15	30	225	30	200	15	5	80
9891	30 B-	8 / 20	30	225	30	200	15	5	80
9922	30 B-	10 / 15	30	225	30	200	17	5	80
9895	30 B-	10 / 20	30	225	30	200	17	5	80
9929*	30 B-	12 / 10	30	225	40	200	17	1,25	80
9925	30 B-	12 / 15	30	225	40	200	17	5	80

* pakowany pojedynczo

Inne długości i typy jako dwuczęściowe osłony na zamówienie.

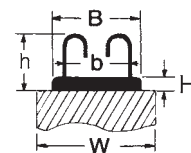
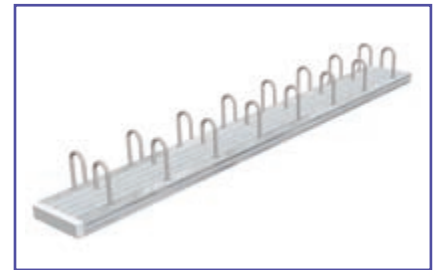


Łącznik zbrojeniowy Dumbo®-Stahl - hakowy

Łatwy montaż na zbrojeniu.

W osłonie z $s = 10, 15$ lub 20 cm długość osłony wynosi ok. $1,20$ m.
Przy obliczeniach używamy długości $1,25$ m.

Nr art.	Typ DS	\varnothing / s (mm / cm)	Długość ścian ok. (cm)	Szerokość osłony B = (mm)	Wysokość osłony H = (mm)	Szerokość pętli b = (cm)	Wysokość pętli h = (cm)	Opak. (m)	m na palecie
9875	30 H-	8 / 15	30	225	30	200	15	2,5	80
9876	30 H-	8 / 20	30	225	30	200	15	2,5	80
9877	30 H-	10 / 15	30	225	30	200	17	2,5	80
9878	30 H-	10 / 20	30	225	30	200	17	2,5	80
9879	30 H-	12 / 15	30	225	40	200	17	2,5	80



Profile zbrojeniowe **Dumbo®-Stahl** specjalnego typu

Cena i dostawa na zapytanie

Inne wysokości pętli, haków na zamówienie

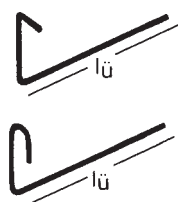
Średnice prętów: \varnothing 8 mm, \varnothing 10 mm, \varnothing 12 mm

\varnothing 14 mm na zapytanie ofertowe

Nominalne długości osłony: ok. 0,80 m, 1,25 m i 2,50 m, inne długości na zapytanie ofertowe

Maksymalna możliwa długość zakotwień ($l_{\bar{u}}$) w cm

Kształt zakotwień



Typy pojedynczych łączników	Szerokość osłony	Długość (m)	\varnothing / s		\varnothing / s		\varnothing / s		\varnothing / s		\varnothing / s		\varnothing / s	
			8 / 10	8 / 15	8 / 20	8 / 25	10 / 10	10 / 15	10 / 20	10 / 25	12 / 10	12 / 15	12 / 20	12 / 25
55 mm	1,25	50	65	65	65	65	–	49	65	65	–	–	46	57
	2,50	50	70	87	109	–	49	66	85	–	–	46	57	
85 mm	1,25	65	65	65	65	60	65	65	65	45*	65	65	65	
	2,50	80	112	125	125	60	90	116	125	45*	65	85	105	
115 mm	1,25	65	65	65	65	65	65	65	65	65	65	65	65	
	2,50	125	125	125	125	94	125	125	125	70	105	125	125	
85 mm	1,25	–	45	55	65	–	38	50	62	–	–	–	–	
	2,50	–	45	55	75	–	38	50	62	–	–	–	–	
115 mm	1,25	55	65	65	65	40	57	65	65	–	45	56	65	
	2,50	55	75	100	125	40	57	76	95	–	45	56	70	
145 mm	1,25	65	65	65	65	50	65	65	65	43*	60	65	65	
	2,50	70	98	125	125	50	75	101	125	43*	60	80	100	
165 mm	1,25	65	65	65	65	54	65	65	65	48*	65	65	65	
	2,50	70	102	125	125	54	81	108	125	48*	70	90	110	
185 mm	1,25	65	65	65	65	65	65	65	65	61*	65	65	65	
	2,50	100	125	125	125	70	105	125	125	61*	84	113	125	
225 mm**	1,25	65	65	65	65	65	65	65	65	65	65	65	65	
	2,50	115	125	125	125	90	125	125	125	75	109	125	125	

** osłona 1-częściowa, 2-częściowa na zamówienie

* wg DIN 1045 wymagana długość zakotwień $l_{\bar{u}} \approx 64$ cm

Przegląd typów

SEW SEH SE R1 Łączniki pojedyncze

Typ	Symbol	Długość elementu	∅	odległość między prętami s	h	lü	v

S SH SDE R3 Typy pętli

Typ	Symbol	Długość elementu	∅	odległość między prętami s	b	h1	h2	lü1	lü2	v

A1 A2 A3 A4 Typ „konsola”

Wskazówka techniczna do profili typu „konsola”

Łącznik typu „konsola” z ramionami pałków wygiętymi stożkowo gdy $a > s$

Typ	Symbol	Długość elementu	∅	odległość między prętami s	b	h	h1	h2	a	v



Łącznik zbrojeniowy skręcany Dumbo®-Schraub

DUMBO®-SCHRAUB stosuje się do łączenia dwóch prętów gwintowanych. Pręt z mufą montuje się na szalunku za pomocą krążka mocującego typu Muffen-fixierer i zalewa betonem. Pręt przyłączeniowy wkręca się w mufę za pomocą klucza dynamometrycznego. Wkręcając pręt, należy zwracać uwagę na podane momenty obrotowe.

Pręty zbrojeniowe - Ø 12-28 mm

Materiał - stal BSt 500 S (IV S) zgodnie z normą DIN 488

Aprobata nr: Z -1.5 - 188 (niemiecka)

Nr art.	Typ	Pręt - Ø (mm)	Długość (mm)	Gwint
9300	LA 12 / 620	12	610	M 13 x 1,75
9301	LE 12 / 580	12	610	M 13 x 1,75
9303	LA 12 / 820	12	860	M 13 x 1,75
9304	LE 12 / 780	12	860	M 13 x 1,75
9306	LA 14 / 723	14	700	M 15 x 2,0
9307	LE 14 / 678	14	700	M 15 x 2,0
9309	LA 14 / 1023	14	990	M 15 x 2,0
9310	LE 14 / 978	14	990	M 15 x 2,0
9312	LA 16 / 1053	16	1110	M 17 x 2,0
9313	LE 16 / 1008	16	1110	M 17 x 2,0
9315	LA 16 / 1523	16	1570	M 17 x 2,0
9316	LE 16 / 1478	16	1570	M 17 x 2,0
9318	LA 20 / 1306	20	1380	M 21 x 2,5
9319	LE 20 / 1254	20	1380	M 21 x 2,5
9321	LA 20 / 1846	20	1960	M 21 x 2,5
9322	LE 20 / 1794	20	1960	M 21 x 2,5
9324	LA 25 / 1630	25	1730	M 26 x 3,0
9325	LE 25 / 1570	25	1730	M 26 x 3,0
9327	LA 25 / 2330	25	2460	M 26 x 3,0
9328	LE 25 / 2270	25	2460	M 26 x 3,0
9330	LA 28 / 1823	28	1930	M 29 x 3,0
9331	LE 28 / 1758	28	1930	M 29 x 3,0
9333	LA 28 / 2563	28	2740	M 29 x 3,0
9334	LE 28 / 2498	28	2740	M 29 x 3,0

LA — 

≡ Pręt z mufą - gwint z zaślepkami ochronnymi

LE — 

≡ Pręt przyłączeniowy

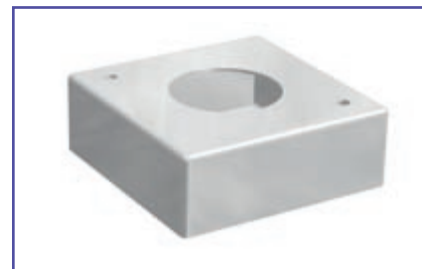
Inne długości na zamówienie.

Akcesoria do łączników śrubowych Dumbo®

Puszka osłonna Dumbo®-Schraub z zaślepką

Stalowa osłona z pokrywą do umocowania łączników z gwintem Dumbo®-Schraub do szalunków

Nr art.	Dla prętów - Ø (mm)	Opakowanie jedn.
9368	12	1
9369	14	1
9370	16	1
9371	20	1
9372	25	1
9374	28	1



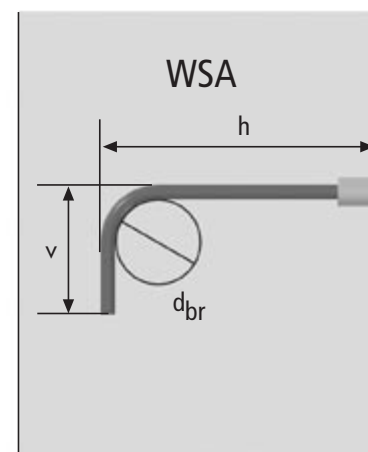
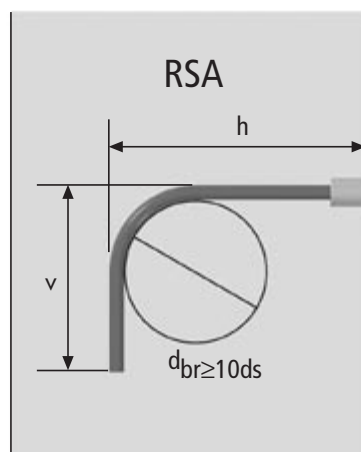
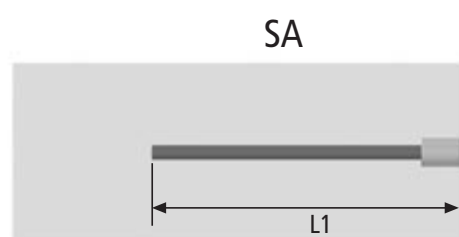
Klucz dynamometryczny

Klucz pasuje do wszystkich dostarczanych łączników zbrojeniowych DUMBO®-SCHRAUB.

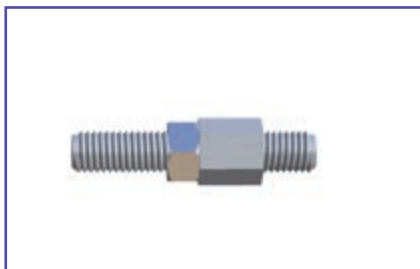
Nr art.	Typ	Opakowanie jedn.
8860	28	1



Dumbo®-Schraub specjalnego typu (przykłady)



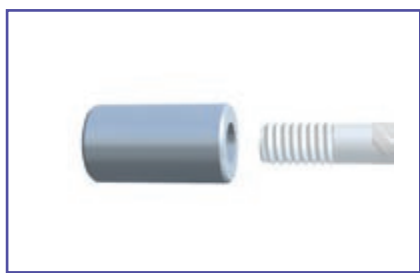
Inne długości i wygięcia specjalne na zamówienie.



Śruba z łbem sześciokątnym **Dumbo®-Schraub-Adapter**

Nakrętkę stosuje się wtedy, gdy wygięte pręty nie dają się wkręcić na pręt z mufą.

Nr art.	Gwint	Dla prętów - Ø (mm)	Opakowanie jedn.
9391	M 13 x 1,75	12	1
9392	M 15 x 2,0	14	1
9393	M 17 x 2,0	16	1
9394	M 21 x 2,5	20	1
9395	M 26 x 3,0	25	1
9396	M 29 x 3,0	28	1



Łącznik gwintowany **Dumbo®-Schraub-R/L**

Łącznik nakręca się na gwint prawoskrętny, stosowany z nakrętką Dumbo®- Schraub - Adapter

Nr art.	Gwint	Dla prętów - Ø (mm)	Opakowanie jedn.
9381	M 13 x 1,75	12	1
9382	M 15 x 2,0	14	1
9383	M 17 x 2,0	16	1
9384	M 21 x 2,5	20	1
9385	M 26 x 3,0	25	1
9386	M 29 x 3,0	28	1



Śruba z łbem sześciokątnym **Sechskantschrauben**

Śruba do mocowania stalowych elementów budowlanych na prętach z mufą Dumbo®-Schraub

Wymiary i dostawa na zamówienie.